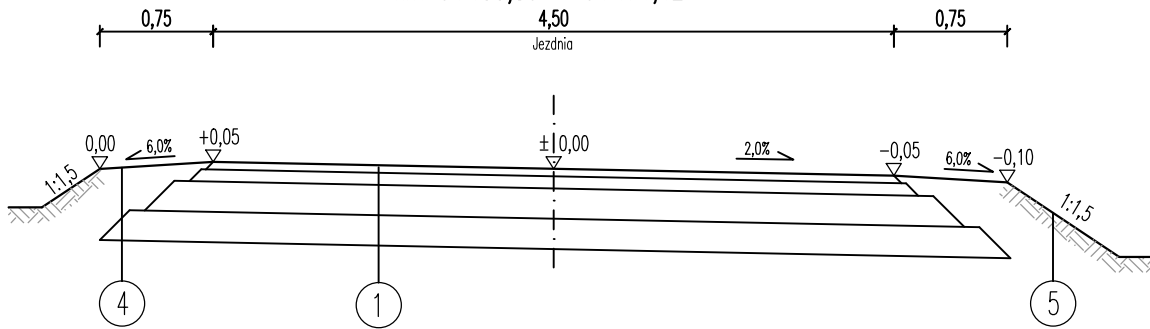
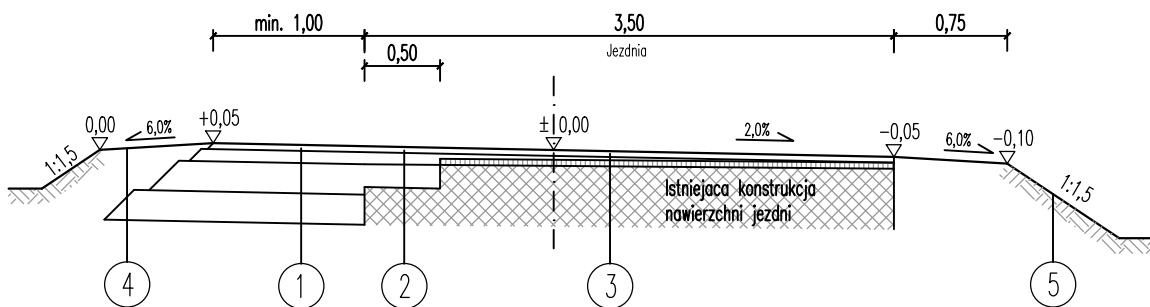


UL. NIWECKA
km 0+155,80 – 0+471,42



UL. NIWECKA
km 0+000,00 – 0+155,80



1 Konstrukcja KR2

- 4cm Warstwa ścieralna z betonu asfaltowego AC 11S
- 8cm Warstwa wiążąca z betonu asfaltowego AC 16W
- 25cm Warstwa podbudowy zasadniczej z mieszanki niezwiązanej z kruszywem 0/31,5 C_{90/3}
- 20cm Warstwa ulepszonego podłoża z gruntu stabilizowanego cementem o klasie C_{1,5/2,0}

2 Konstrukcja nakładki asfaltowej

- 4cm Warstwa ścieralna z betonu asfaltowego AC 11S
- min.4cm Warstwa wyrównawcza z betonu asfaltowego AC 16W
- 15cm Warstwa podbudowy zasadniczej z mieszanki niezwiązanej z kruszywem 0/31,5 C_{90/3}

3 Konstrukcja nakładki asfaltowej

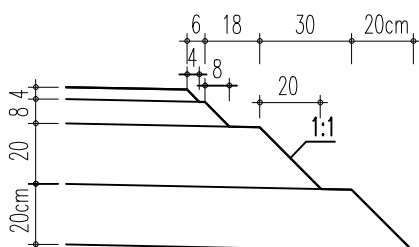
- 4cm Warstwa ścieralna z betonu asfaltowego AC 11S
- min.4cm Warstwa wyrównawcza z betonu asfaltowego AC 16W
- Frezowanie istniejącej nawierzchni o grubości warstwy 4cm

4 Projektowane pobocze gruntowe

5 Projektowana zielen

10cm Humus

Szczegół schodkowania konstrukcji
Kategoria ruchu KR 2



prokom PRACOWNIA PROJEKTOWA "PROKOM"		45-057 OPÓLE, ul. Ozimska 8 tel./fax 774545521	
INWESTOR		Gmina Ozimek	
OBJEKT		Przebudowa drogi gminnej wewnętrznej – ul. Niweckiej w m. Szczedrzyk	
RYSUNEK		PRZEKRÓJ KONSTRUKCYJNY	
Projektant	mgr inż. Marta Kurowska	drogi	OPL/1453/PWBD/17
Opracował	Rafał Szerszeński	drogi	
Sprawdzający	mgr inż. Kazimierz Kurowski	drogi	229/94/Op
Skala	1:50	Data	11.2020
		Rys. nr	3